



MUĞLA İL MİLLÎ EĞİTİM
MÜDÜRLÜĞÜ

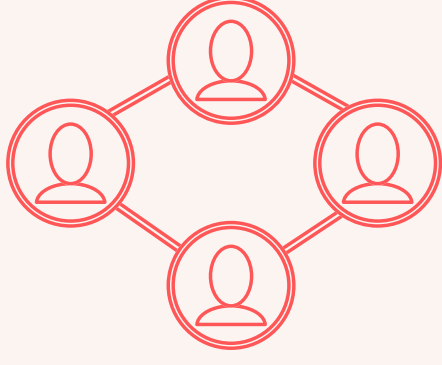


OKULDA ÖĞRETMEN COVID-19 POZİTİF ÇIKARSA NE YAPILACAK?

Okulda tüm öğretmenler ve öğrenciler temaslı kabul edilecek, maske takmak koşuluyla okula devam edebileceklerdir.

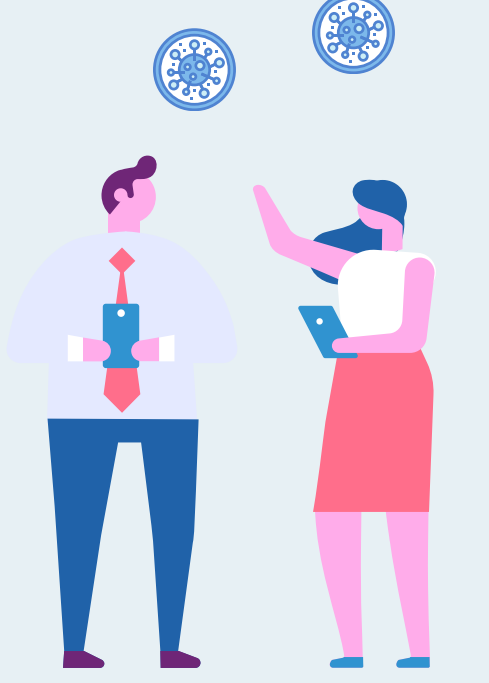
1

Öğrenciler **temaslı** kabul edilecektir.



Okulda tüm öğretmenler **temaslı** kabul edilecektir.

2



Öğretmen ve öğrenciler **maske takmak koşuluyla** okula devam edebileceklerdir.

3



14 gün boyunca okul tarafından takip edileceklerdir.

4

Semptom gösterenler sağlık kuruluşuna yönlendirilecektir.

5

